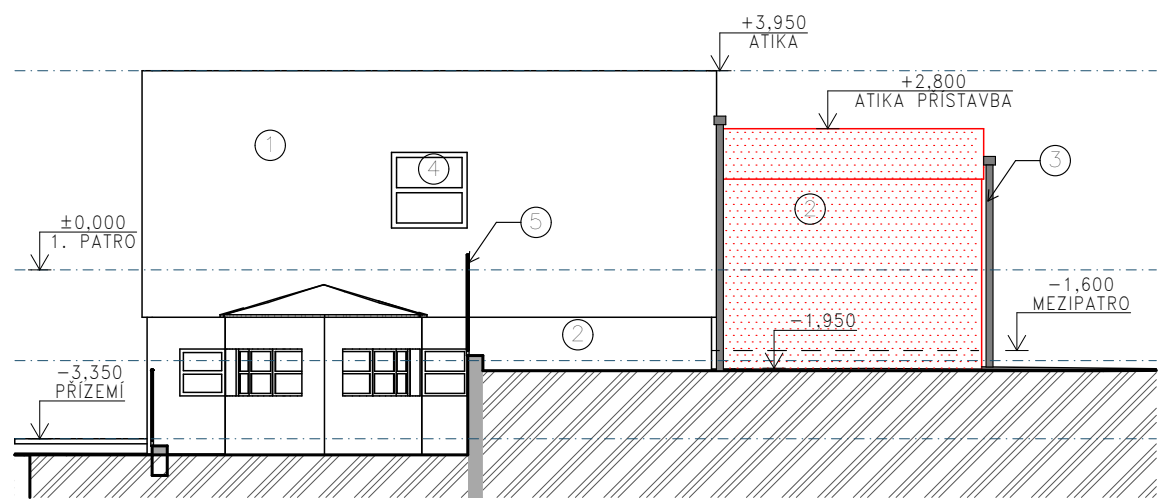
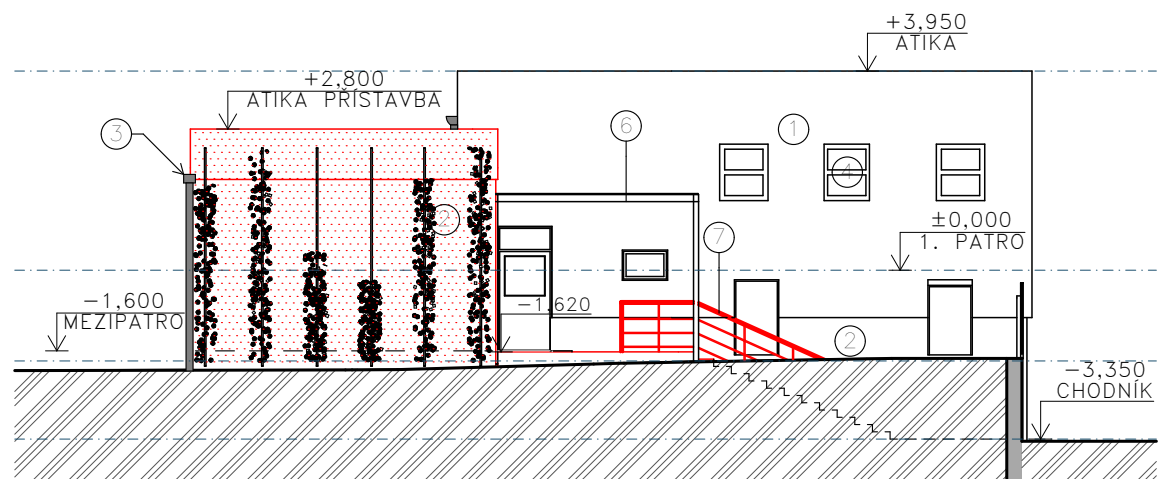


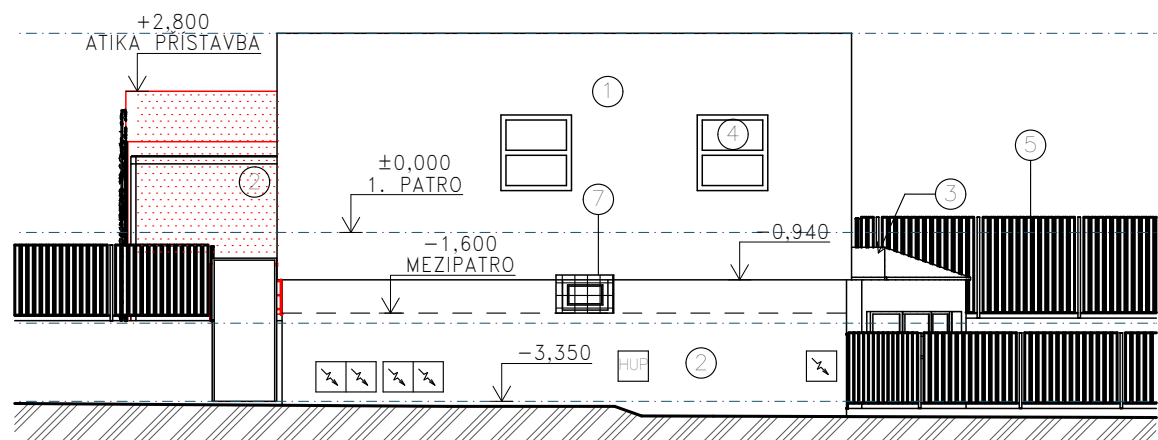
SEVERNÍ POHLED1:150



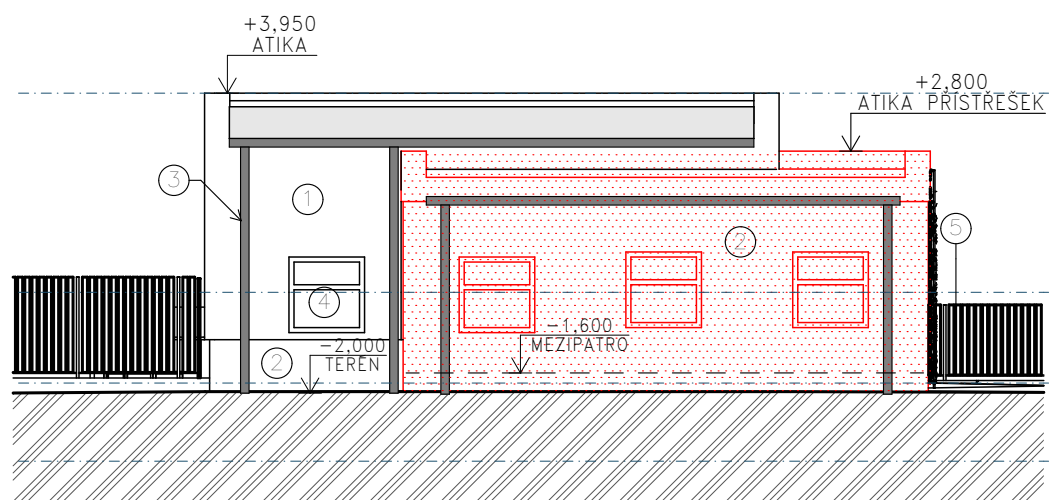
JIŽNÍ POHLED1:150



VÝCHODNÍ POHLED1:150



ZÁPADNÍ POHLED1:150



LEGENDA POVRCHŮ

- 1 STĚRKOVÁ TENKOVSTVÁ OMÍTKA NA KONTAKTNÍ ZATEPLOVACÍ SYSTÉM
- 2 TENKOVSTVÁ OMÍTKA NA KONTAKTNÍ ZATEPLOVACÍ SYSTÉM
- 3 KLEMPÍŘSKÉ VÝROBKY
- 4 VÝPLNE OTVORŮ-PLASTOVÉ JEDNOSTRANNĚ BAREVNÉ- DŘEVENÝ DEKOR/BÍLÁ
- 5 OPLOCENÍ-DŘEVĚNÁ PRKENNÁ VÝPLŇ
- 6 DŘEVĚNÁ PERGOLA
- 7 ZÁMEČNICKÉ VÝROBKY

| | | | |
|---|----------------|--|---|
| NÁZEV STAVBY: | | MÍSTO STAVBY: | HAVLÍČKOVA č.p. 106/15, 293 01, MLADÁ BOLESLAV |
| DOMOV PRO OSOBY S NÍZKOFUNKČNÍM AUTISMEM V MLADÉ BOLESLAVI | | OBJEDNATEL DOKUMENTACE: | STŘEDOČESKÝ KRAJ |
| | | UŽIVATEL: | STŘEDOČESKÝ KRAJ |
| | | ČÍSLO ZÁKAZKY: | 2019_010_1_CZ_06_DUR |
| GENERÁLNÍ PROJEKTANT: | | SIEBERT + TALAŠ, spol. s r.o. Bucharova 1314/8 158 00 Praha 5 TEL./FAX: +420 226 216 603 WWW.SIEBERTTALAS.COM | |
| PROJEKTANT ČÁSTI: | | SIEBERTTALAŠ | |
| STUPEŇ DOKUMENTACE: 06_DUR-DOKUMENTACE PRO ÚZEMNÍ ŘÍZENÍ | | VYPRACOVAL: | ORSZÁGHOVÁ |
| ČÍSLO A NÁZEV ČÁSTI: 00D_DOKUMENTACE OBJEKTŮ | | KONTOLOVAL: | ŠPITÁLSKÝ |
| ČÍSLO A NÁZEV OBJEKTU: SO 0201- REKONSTRUKCE A PŘÍSTAVBA | | ZODPOVĚDNÝ PROJEKTANT: | ORSZÁGHOVÁ |
| ČÍSLO A NÁZEV DÍLU: D.1.01 ARCHITEKTONICKO STAVEBNÍ ŘEŠENÍ | | VEDOUČÍ PROJEKTU: | ŠPITÁLSKÝ |
| NÁZEV PŘÍLOHY: CHARAKTERISTICKÉ POHLEDY | | ČÍSLO PARÉ: | |
| DATUM: 09/2019 | MĚŘÍTKO: 1:150 | FORMÁT: 2xA4 | |
| ZKRATKA_ STUPEŇ_ ČÁST_ OBJEKT _Č. DÍLU _ Č. PŘÍLOHY _ REVIZE | | | |
| 2019_010_1_CZ_06_DUR_00D_0201_D.1.01_071_101 | | | |